



¿Y después del Máster qué?

María Oliveira Pérez
Inteligencia de Clientes
Abanca



Ago 10 –
Dic 10

- Ayudante de investigación en el Departamento de Xeografía e Historia (USC).

Mar 11 –
Ene 12

- Ayudante de investigación en un proyecto de fiabilidad naval (UDC).

Mar 12 –
Ene 14

- Tesis doctoral (USC).

Feb 14 –
Sep 14

- Investigadora asociada en la Universidad de Durham (Reino Unido).

Nov 14 –
Actual.

- Gestora técnica en Abanca.

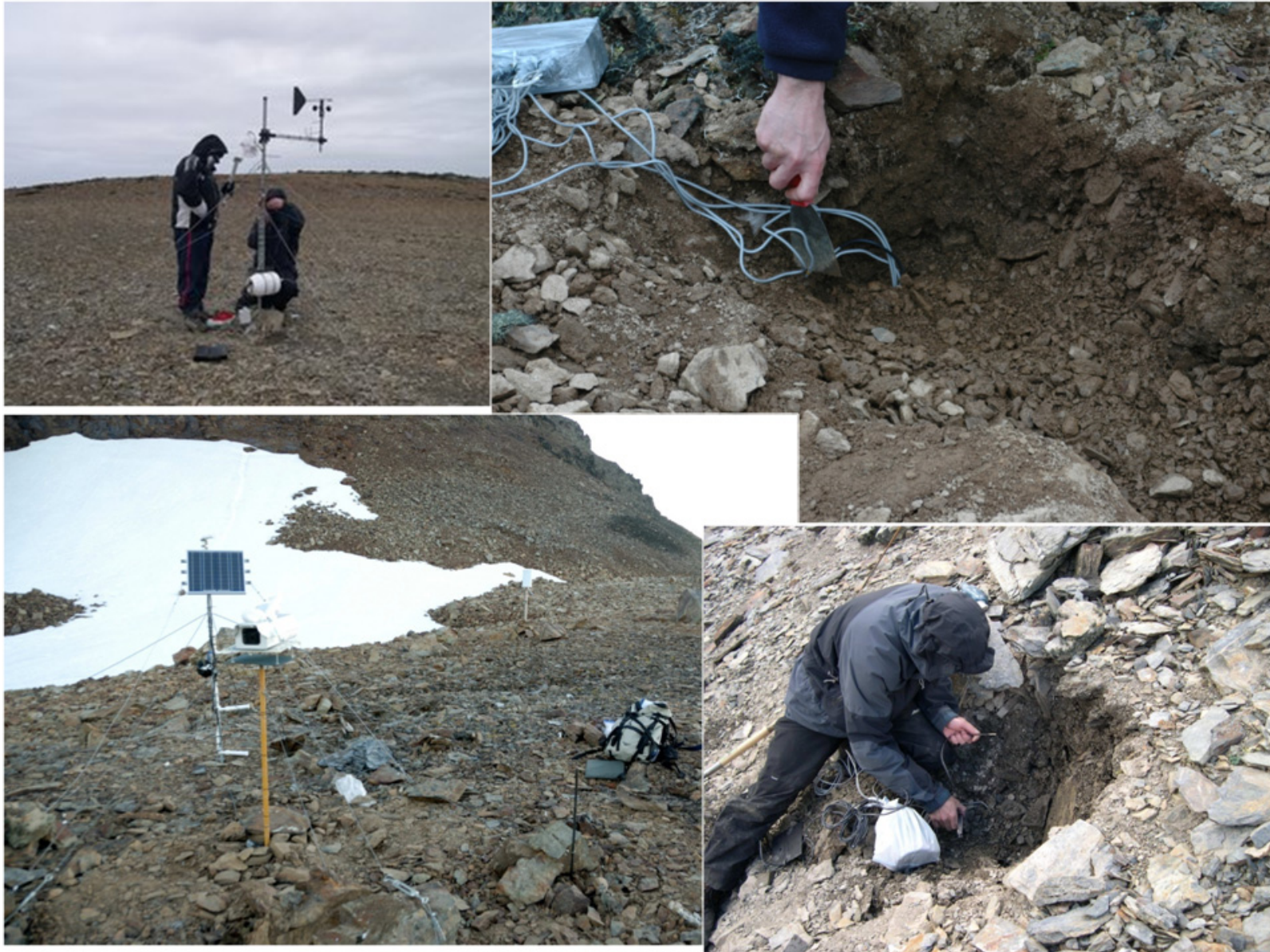
En Geografía...

“Definición, cartografía y caracterización de las grandes áreas paisajísticas de Galicia”



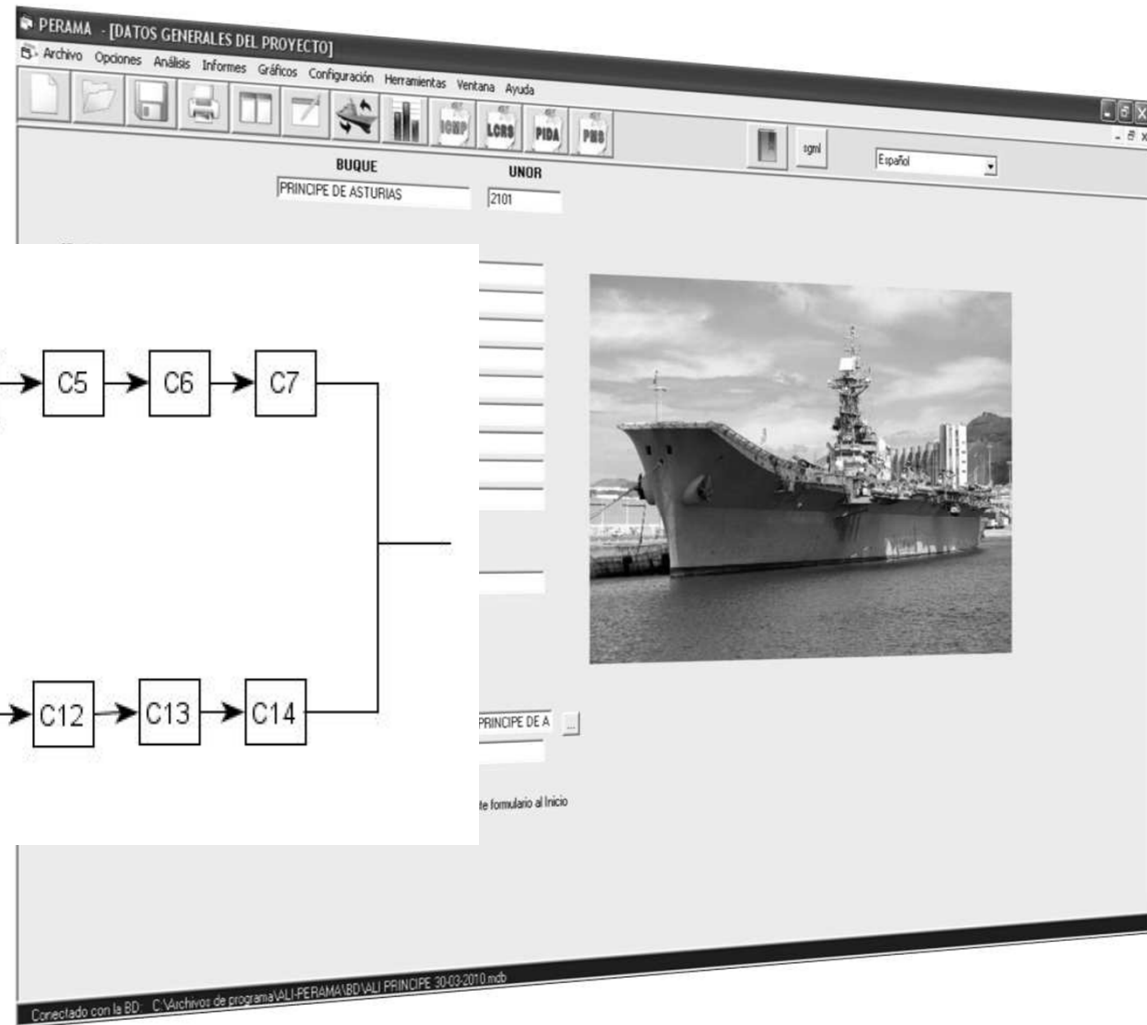
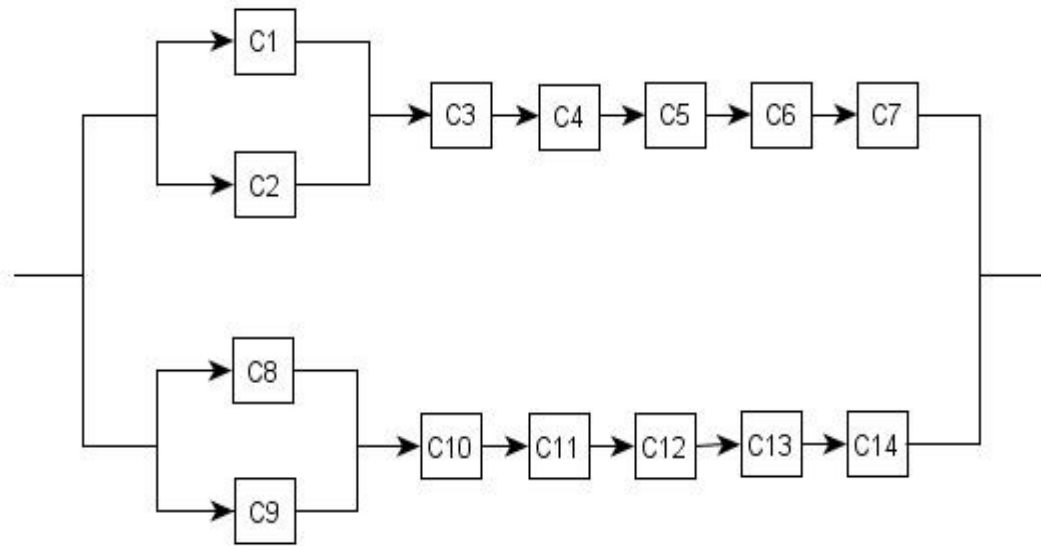
En Geografía...

“Cartografía y monitorización de formas crionivales en la región sub-antártica: Andes Fueguinos e Isla de los Estados (Tierra del Fuego, Argentina)”.



En ingeniería naval...

“Métodos estadísticos para la fiabilidad y el control de calidad en buques”.



Etapa de tesis...



Etapa de tesis...



Etapa de tesis...



Etapa de tesis...

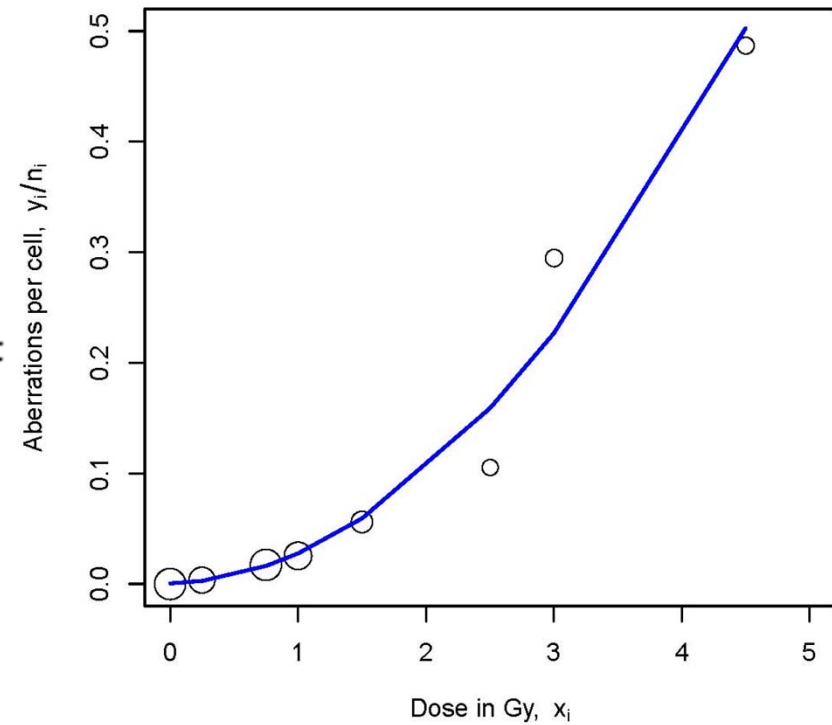
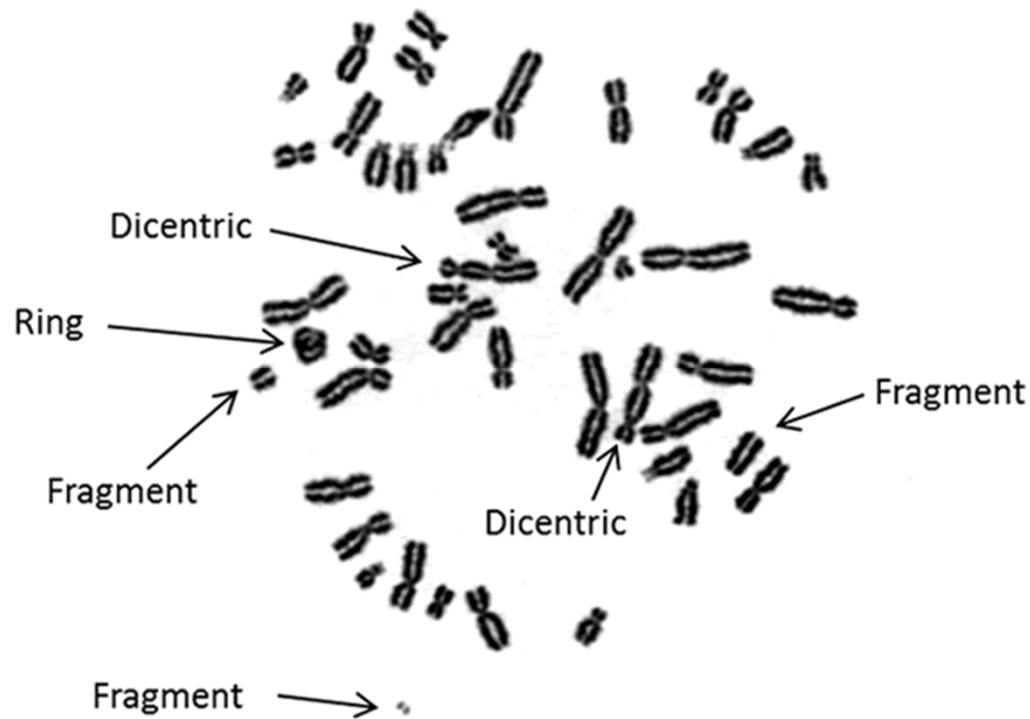


Etapa de tesis...



En Biodosimetría...

Estimar dosis de radiación absorbida en diferentes escenarios de exposición para evaluar diferentes fuentes de radiación y diferentes distribuciones de las dosis en el cuerpo.



En Abanca...

Diseño de modelos de propensión



Modelo de recomendación de compra

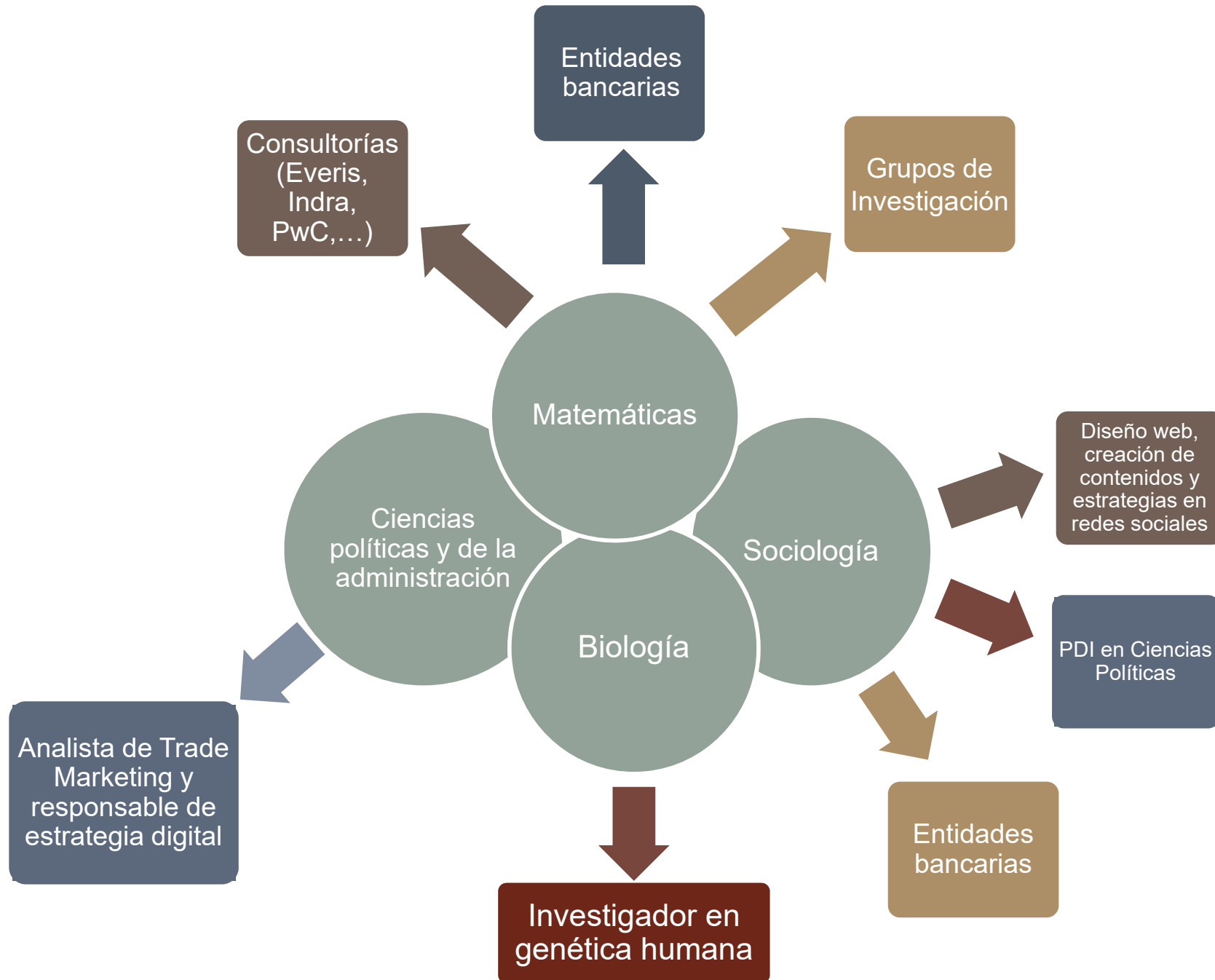


En Abanca...

Diseño de modelos para empresas



Qué están haciendo otros ex-alumnos del Máster?



GRACIAS!

